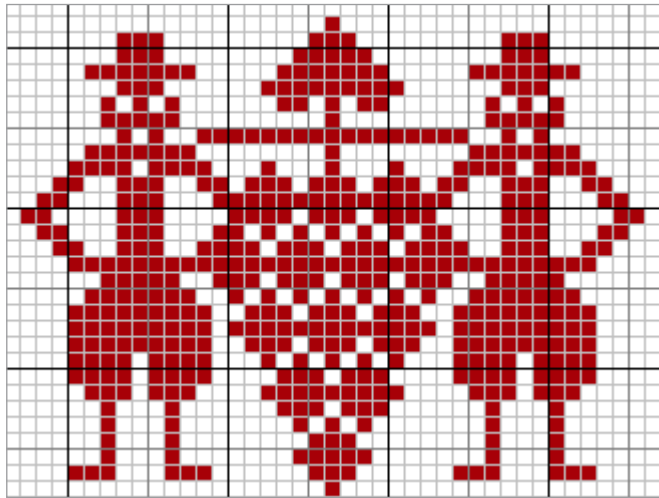


## Porteurs de raisin



Joshua et Caleb envoyés par Moïse au pays de Canaan (les espions de Canaan) d'où, avec ses hommes, il rapporte des grappes de raisin, signe de fertilité du pays. Ils symbolisent aussi le Judaïsme et le Christianisme, la grappe de raisins représentant alors le Christ.



Grille: 39 x 29 pts de haut

Porteurs de raisin